

# DOSSIER DE PRESSE

## [www.baladescientifiques.fr](http://www.baladescientifiques.fr)

Le premier guide numérique de tourisme scientifique du Languedoc-Roussillon



**Plus de 150 sites décrits et localisés à découvrir**

- Archéologie et préhistoire
- Biodiversité et botanique
- Artisanat et savoir faire
- Eau douce et eau salée
- Technologie et industrie
- Vin et olive
- Energie
- Astronomie
- Géologie

Le Languedoc-Roussillon  
une région à explorer

### *baladescientifiques*

un outil pour vous guider



- expérimentations
- circuits pédagogiques
- ateliers
- espaces thématiques
- dégustations
- randonnées
- visites guidées
- animations
- ...





## SOMMAIRE

<b>HISTOIRE DE LA CREATION DU SITE</b>	<b>1</b>
<b>A DECOUVRIR EN LANGUEDOC-ROUSSILLON</b> Cinq exemples de sites à découvrir sur <a href="http://www.baladescientifiques.fr">www.baladescientifiques.fr</a>	
<b>UN DINOSAURE UNIQUE AU MONDE</b>	<b>2</b>
<b>LA PIERRE QUI BRULE</b>	<b>3</b>
<b>L'ODYSEE SOUTERRAINE</b>	<b>4</b>
<b>LA BETE DU GEVAUDAN</b>	<b>5</b>
<b>L'ANTICHAMBRE DU ROI-SOLEIL</b>	<b>6</b>







## HISTOIRE DE LA CREATION DU

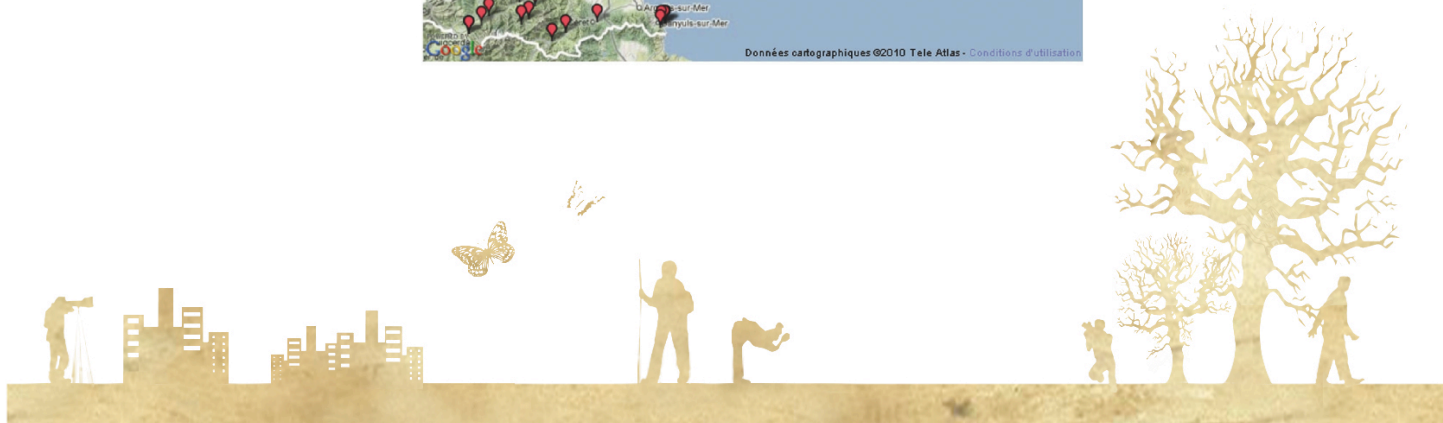
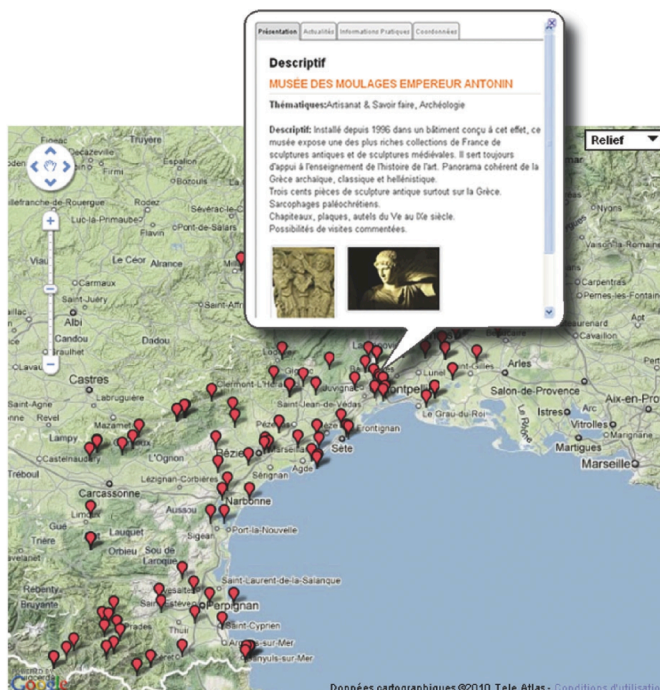
### POURQUOI CE GUIDE ?

Le guide [www.baladescientifiques.fr](http://www.baladescientifiques.fr) répond à une demande accrue de visites scientifiques, activité qui concerne de **15 à 20 millions de visiteurs** en France. Pour la région, la richesse de plus de 150 sites et l'importance que représente cette activité touristique d'un point de vue attractif et économique suggèrent de mettre en avant ces espaces de visibilité des sciences. Par ailleurs, le format numérique rend accessible ces informations à tous, habitants de la région, mais aussi touristes souhaitant préparer leur séjour à distance.

### HISTORIQUE

En 2008, ConnaiSciences a réalisé le recensement des sites de tourisme scientifique dans la région Languedoc-Roussillon.

Au cours de l'année 2009, les lieux répertoriés ont été classés dans une banque de données, accessible via le site Internet de ConnaiSciences. La création de [www.baladescientifiques.fr](http://www.baladescientifiques.fr) résulte donc du souhait d'offrir une plus grande visibilité à cette démarche en créant un site spécifique dédié à ce guide.







## A DECOUVRIR EN LANGUEDOC-ROUSSILLON

### UN DINOSAURE UNIQUE AU MONDE

Musée des Dinosauriens d'Espérasa, Aude

Il y a près de 3,5 milliards d'années, la Terre abritait des êtres vivants d'une autre dimension. Admirés et craints, les dinosaures attisent notre curiosité.

En ce début de XXIème siècle, la découverte d'un squelette complet du dinosaure *Ampelosaurus atacis*, surnommé Eva, plaçait le gisement de Campagne-sur-Aude parmi les plus importants au monde. Ce dinosaure mesure environ 12 mètres et il est âgé de 72 millions d'années...

À quelques kilomètres du gisement, le Musée *Dinosauria*, est le premier musée français consacré aux dinosaures et à leurs contemporains. Plus de 2000 m<sup>2</sup> d'exposition plongent les visiteurs dans un voyage dans le temps. Des ateliers ouvrent le monde de la paléontologie aux enfants. Avec leur pelle, leur seau et leur pinceau, ils partent à la découverte des

ossements cachés dans une aire de fouilles reconstituée... Les amateurs de randonnées peuvent également suivre les sentiers d'Eva. Vingt panneaux d'interprétation jalonnent les deux itinéraires pour signaler leurs particularités et richesses : fossiles de dinosaures, cristaux, fleuves ou mers disparus...



**Balades scientifiques**

Présentation   Actualités   Informations Pratiques   Coordonnées

Département: Aude  
Adresse postale: Avenue de la gare  
Code postal: 11260  
Ville: Espérasa  
Téléphone: 04 68 74 26 88  
Site Internet: <http://www.dinosauria.org>

« Précédent





## LA PIERRE QUI BRULE

Mine Témoin d'Alès, Gard

Aux entrailles de la terre, il y a plus de sept siècles, les cévenols extrayaient le charbon dans un environnement difficile et souvent dangereux... A Alès, la Mine Témoin conduit à un parcours de galeries conçu pour montrer comment les mineurs ont su, au fil d'un siècle de progrès techniques, composer pour extraire le charbon.

Une visite théâtralisée rend encore plus attractif et ludique ce parcours. De véritables animations spectacles présentent les métiers de la mine en mettant en scène différents personnages, dont un meneur et son âne. Au détour des 700 mètres de galeries, les comédiens ne manquent pas de surprendre petits et grands pour une immersion totale dans le quotidien des mineurs d'autrefois !

De plus, situé dans un très beau cadre forestier, le chevalement de la mine se dresse comme un symbole des 750 ans du passé minier cévenol.

C'est ici que vous allez vivre, coiffé du casque, une expérience palpitante: la descente au fond de la mine dans un ascenseur qui recrée toutes les sensations pendant 50 secondes.

« L'un des plus surprenants musée d'archéologie industrielle de France » selon le Guide du Routard.

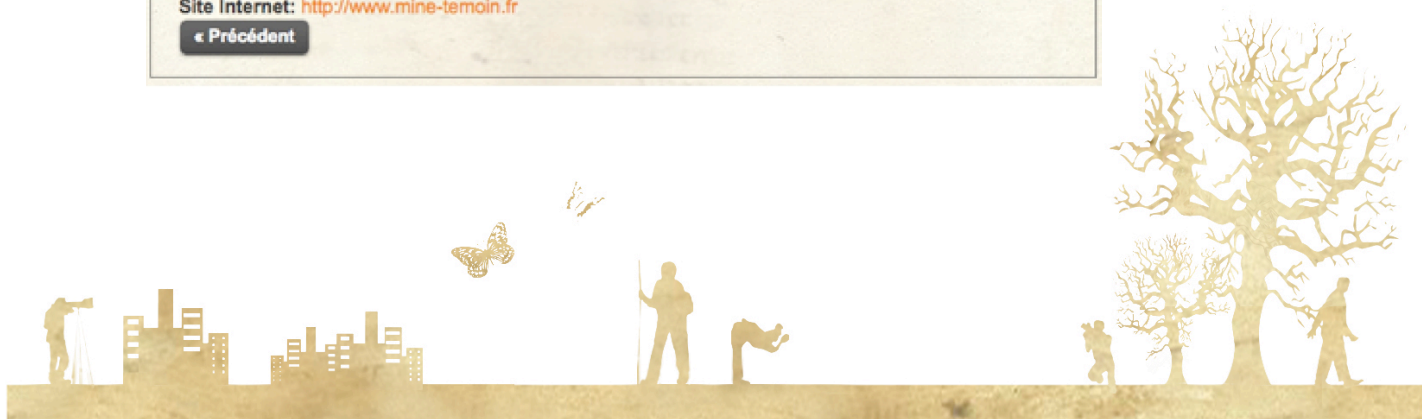


**Balades scientifiques**

Présentation   Actualités   Informations Pratiques   Coordonnées

Département: Gard  
Adresse postale: Chemin de la cité Sainte-Marie Rochebelle  
Code postal: 30100  
Ville: Alès  
Téléphone: 04 66 30 45 15  
Courriel: [contact@mine.temoin.fr](mailto:contact@mine.temoin.fr)  
Site Internet: <http://www.mine-temoin.fr>

« Précédent







## L'ODYSSEE SOUTERRAINE

Grotte de Clamouse, Hérault

L'évolution géologique s'écoule à un rythme imperceptible à l'oeil humain... et le résultat au cours des siècles émerveille ceux qui l'observent aujourd'hui. La source et la Grotte de Clamouse doivent leur nom au terme languedocien "clamousa" (clameuse ou hurleuse), en raison du bruit de l'eau de la rivière souterraine lors des crues. Le paysage géologique créé par ces crues est impressionnant : des stalactites sorties du plafond, des stalagmites jallissant du sol, des colonnes résultant de la fusion des stalactites et stalagmites...

Avant la visite, un premier film montre le site au moment des crues, ensuite les visiteurs pénètrent dans une salle creusée dans la roche où un film de 8 minutes explique l'origine des eaux de Clamouse et le concrétionnement.

De plus, chaque année, un Festival Culturel Souterrain a lieu dans les galeries. Pour mieux comprendre la géologie, des journées sont spécialement dédiées aux enfants avec une chasse au trésor et d'autres surprises...

En 2010, Clamouse, dans un soucis de protection de son environnement, met en place de nouvelles lampes basse-énergie LED, qui éclairent ses fragiles cristaux, sans émettre de chaleur et en présentant la grotte sous un nouveau jour. Une première en Europe !



**Balades scientifiques**

Présentation   Actualités   Informations Pratiques   Coordonnées

Département: Hérault  
Adresse postale: Route de Saint Guihem  
Code postal: 34150  
Ville: Aniane  
Téléphone: 04 67 57 71 05  
Site internet: <http://www.clamouse.com>

« Précédent »







## LA BÊTE DU GEVAUDAN

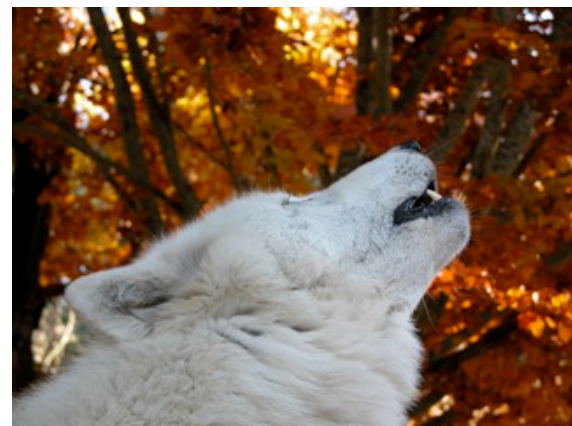
Parcs à Loups du Gévaudan, Lozère

Le loup nourrit la mythologie, la littérature, les arts mais aussi les peurs et les fantasmes collectifs. Au 17ème siècle, l'histoire raconte la terreur que cet animal a semée dans la région du Gévaudan...

Le Parc à Loups du Gévaudan réunit des loups venus de la Sibérie, du Canada, de la Mongolie... Outre le fait de préserver cet animal, le parc cherche à sensibiliser petits et grands à l'importance de ce super-prédateur dans notre écosystème, en tentant d'atténuer toutes les peurs ancestrales, d'éliminer les idées reçues et de faire connaître son intérêt dans la biodiversité de notre planète.

Maquillages des enfants réalisés par une esthéticienne professionnelle, représentations théâtrales et contes, expositions de photos et animations

plongent le visiteur dans le monde de ces animaux. Et pendant Halloween, petits et grands peuvent se balader au milieu des citrouilles, des araignées, des épouvantails et des loups-garous...



### Balades scientifiques

Présentation   Actualités   Informations Pratiques   Coordonnées

Département: Lozère  
Adresse postale: Sainte-Lucie  
Code postal: 48100  
Ville: Saint-Léger-de-Peyre  
Téléphone: 04 66 32 09 22  
Courriel: [infos@loupsdugevaudan.com](mailto:infos@loupsdugevaudan.com)  
Site Internet: <http://www.loupsdugevaudan.com>

« Précédent





## L'ANTICHAMBRE DU ROI SOLEIL

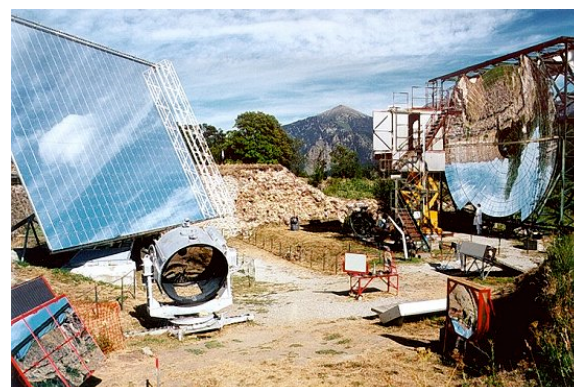
### Four Solaire de Mont-Louis, Pyrénées-Orientales

Source illimitée d'énergie, le soleil nous chauffe, nous éclaire et nous offre sa puissance pour un développement durable. En 1949, l'installation du premier four solaire du monde bouleverse le milieu scientifique. La ville de Mont-Louis, édifiée par Vauban sous le règne du Roi Soleil, est désormais vouée à honorer *le Soleil Roi*.

En visitant le Four Solaire de Mont-Louis, un guide vous amène au coeur des installations pour vous expliquer le fonctionnement et l'utilisation du four. Des applications scientifiques simples et pédagogiques complètent agréablement cette visite, avec par exemple : la matérialisation de la concentration solaire au foyer, entre 2000°C et 3500°C, l'inflammation de bois, la fusion de métal, la cuisson de céramiques...

La visite s'achève avec un panorama complet des technologies utilisant l'énergie solaire : capteurs solaires thermiques, douche solaire, photopiles, cuiseurs solaires...

Vous pouvez aussi découvrir la production de céramiques cuites par la concentration des rayons du soleil (fabriquées et cuites sur place), des objets en bronze réalisés et coulés aussi sur place, ainsi que divers équipements solaires, un grand choix de jeux éducatifs, livres et vidéos.



**Balades scientifiques**

Présentation   Actualités   Informations Pratiques   Coordonnées

Département: Pyrénées-Orientales  
Adresse postale: Résidence Vauban  
Code postal: 66210  
Ville: Mont-Louis  
Téléphone: 04 68 04 14 89  
Courriel: [accueil@four-solaire.fr](mailto:accueil@four-solaire.fr)  
Site Internet: <http://four-solaire.fr>

[← Précédent](#)

